

It's not easy being green

Werkconferentie Topsector Energie

Werk sessie: "Energietransitie: Ontwerpen voor Eindgebruikers

4 oktober 2018, Rotterdam

Dr. Gerdien de Vries

TU Delft, Governance & Organisation

Even voorstellen

- Gedragswetenschapper in energiedomein
- Onderzoek
 - Publieke acceptatie energietechnologie
 - Beslisfactoren groen gedrag
- TUD Platform: Sociale innovatie en de energietransitie
<https://www.tudelft.nl/socialinnovation/>

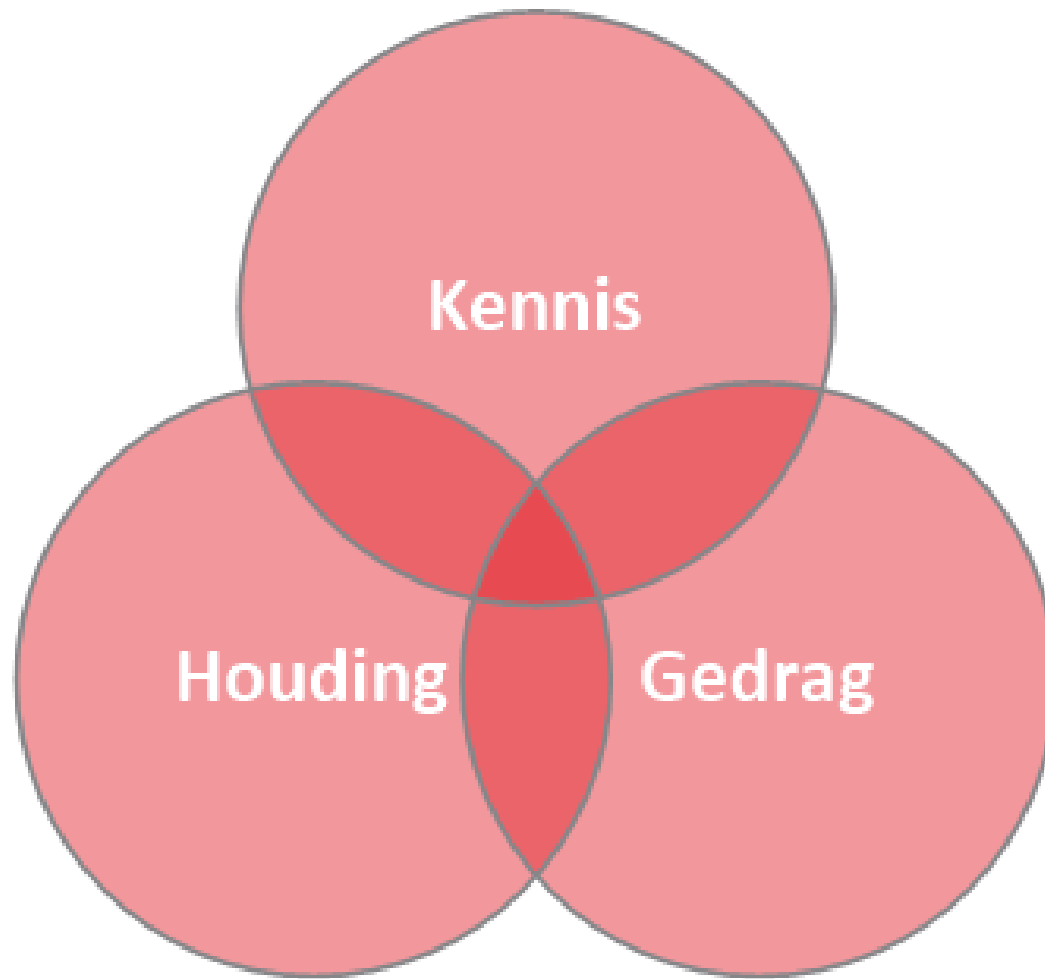
"Understanding human decision-making can provide insights on how to design more effective policies on sustainable consumption and production"

UN Environment, 2017

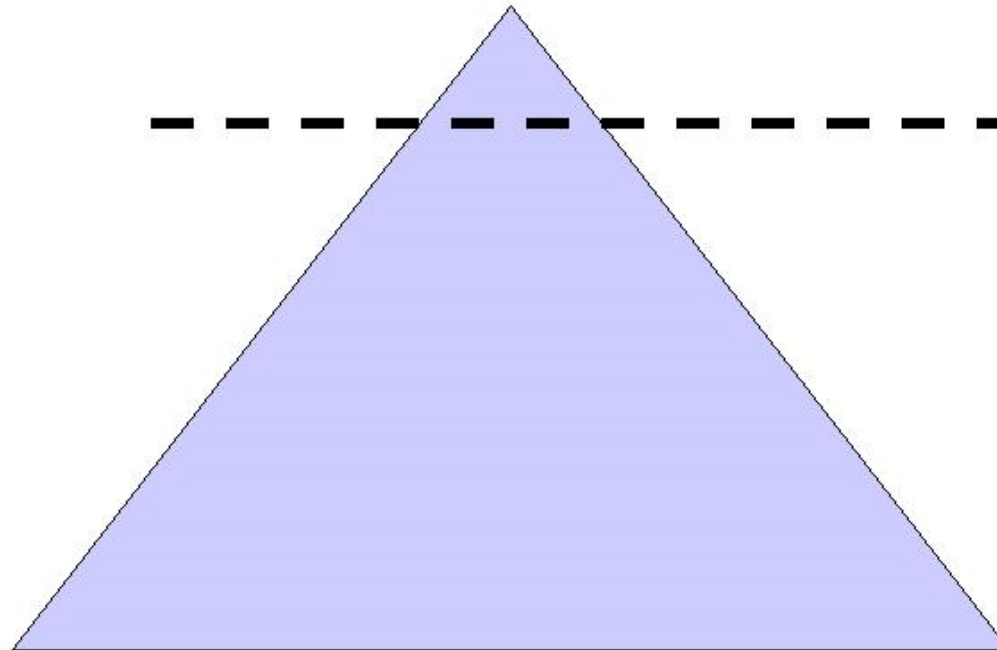
Snelkookpan

- Introductie gedragskennis
- Werken aan een casus (interventie bedenken)



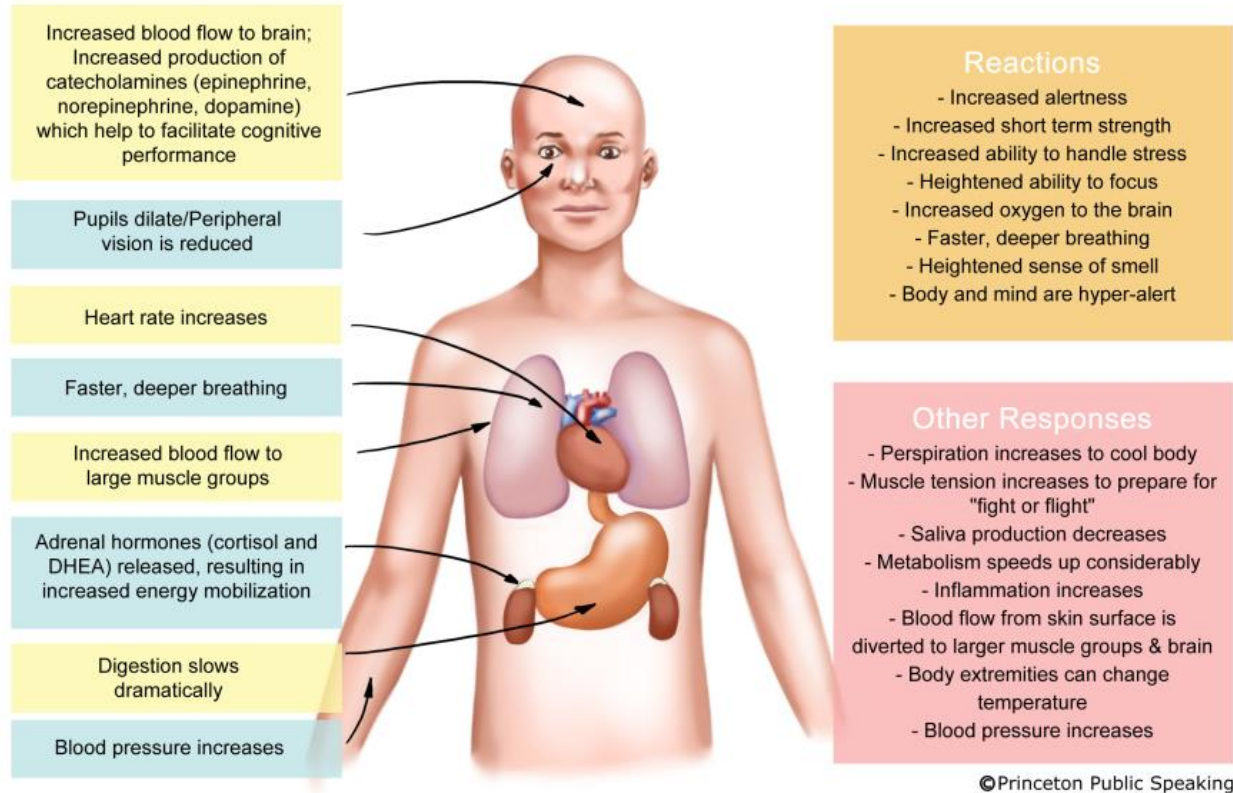


Bewust, gepland gedrag



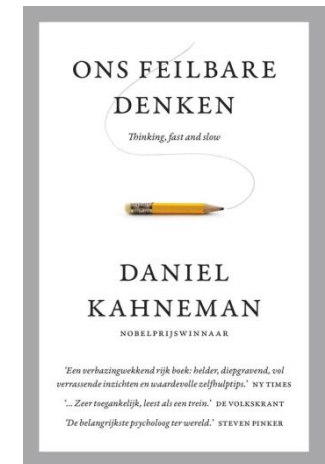
Onbewust, automatisch gedrag

Acute Stress Response - Public Speaking





5-12-2018



Stelsiem 1

Gaat vanzelf

Automatisch

Gewoontegetrouw

Intuïtief

Snel

Geleid door emoties

Stelsiem 2

Expliciet inspanning

Bewust

Volgens regels

Volgordelijk

Langzaam

Rationeel

Not easy being green...

- Te ver weg
- Te abstract
- **Gedoe**
- Anderen doen het ook niet
- Anderen lossen het op!
- Gewoonte
- Het valt toch wel mee?
- Rebound
- Licencing
- Reactance
- "Dragons of inaction" (Gifford)



Vertekeningen of "biases". Deze zijn functioneel (al worden ze vaak "irrationeel" genoemd)



12/5/2018

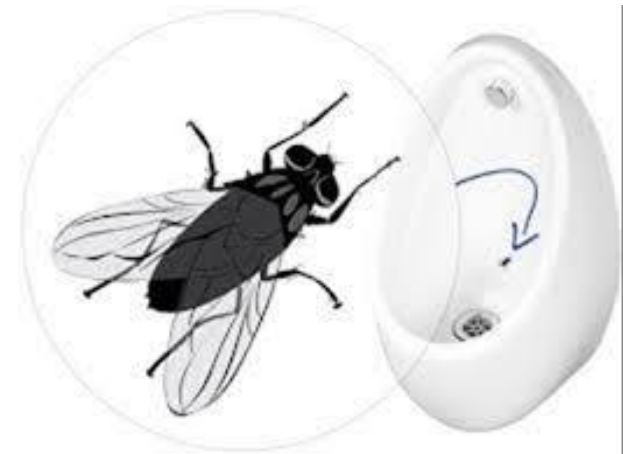
Libertijns Paternalisme

- Vrije keuze
- Sturing overheid
- Nudging (gedragsprikkel)

“Een nudge is een simpele, doelbewuste en transparante aanpassing in de keuzearchitectuur die gewenst gedrag beïnvloedt door in te spelen op de heuristische manier waarop mensen keuzes maken zonder alternatieve keuzes onmogelijk te maken (1). Met gewenst gedrag wordt gedrag bedoeld dat algemeen als wenselijk wordt aangemerkt en in beginsel door betrokkenen als zodanig wordt ervaren. De bedoeling van de nudge moet zodanig transparant zijn dat individuen die een bepaald gedrag niet wenselijk vinden de mogelijkheid hebben om hun gedrag niet door de nudge te laten bepalen. Nudges dienen altijd in het belang van de nudgee te zijn in termen van welzijn en gezondheid en niet uitsluitend het belang van de nudger te dienen. Zowel publieke als private partijen kunnen als nudger fungeren, zolang het belang van de nudgee wordt gediend” (De Ridder & Gillebaart, 2015)

Klassieke nudge

- Schiphol
- Vieze toiletten
- Mannen plassen naast de pot...
- Briefjes ophangen (kennis / houding) helpt niet...
- Inspelen op reflexen? (zoals jagen!)
- De vlieg!



Green nudging

- Voorbeelden....
- Groene energie default
- Sociale norm: burengebruik op rekening
- Makkelijker maken (G&G)
- Framing (gebruik maken van beelden etc)
- Samenwerking (cooperaties)
- Subsidie?

Ethische vragen



- Manipulatie of facilitatie?
- Moet beïnvloeding transparent zijn of werkt het dan niet meer?
- Kun je eronderuit als je wil? (een muisklik, een andere weg kiezen, bewustwording etc).
- Wie bepaalt of het welzijn van de doelgroep wordt verhoogd?

Aan de slag!

Je werkt voor de gemeente Landsveen als beleidsmedewerker Energie. De gemeente wil voorop lopen met betrekking tot energiebesparing en heeft tot doel gesteld dat Landsveeners gemiddeld 6% minder gas verstoken met hun verwarming.

Jij wordt gevraagd om met behulp van gedragskennis het probleem op te lossen met een onbewuste gedragsinterventie, omdat je deze workshop hebt gevolgd.

Wat ga je doen?

Aan de slag!

Stel jezelf de volgende vragen:

- Wat is het ongewenste gedrag?
- In hoeverre is dit gedrag onbewust?
- Wat is het gewenste gedrag?
- Wat is je specifieke doelgroep?
- Welk psychologisch inzicht kun je gebruiken voor je interventie?
- Welke interventie bedenkt je?
- Blijft deze interventie ook op langere termijn werken?
- Is deze interventie ethisch verantwoord?
- Hoe ga je testen of je interventie werkt?

Denk niet aan kosten of tijd; wees creatief!

Evaluatie

- Welke interventie heeft je groep bedacht
- Op basis van welk (on)gewenst gedrag?
- Wat is je specifieke doelgroep?
- Welk psychologisch inzichten heb je gebruikt?
- Welke interventie bedenkt je? Lange termijn? Ethisch?
- Effectiviteit meten?

Wat weet je nu en hoe verder?

- Gedrag is niet hetzelfde als kennis en houding
- Veel gedrag is onbewust gestuurd
- Ons gedrag kan beïnvloed worden door verschillende technieken.
- Bewustwording is eerste stap: let maar eens op om je heen, je gaat het herkennen
- Mensen doorzien manipulatie snel

Boekentips



Contact

Gerdien de Vries

Faculteit Techniek, Bestuur en Management
Technische Universiteit Delft

g.devries-2@tudelft.nl

 @GerdienDeVries

 Gerdien de Vries, PhD